

ARQUITECTO DANIEL TARRIO

A la medida de nuestro ser contemporáneo

En la fachada principal, el acceso se permite un diseño particular que lo destaca del resto de la composición, incorporando un muro verde con cascadas que alimentan un estanque y protegen un jardín interior. La zona de acceso se valoriza con su cubierta con rajadas, generando un interesante uso de la luz natural. Esta cubierta desaparece lateralmente para permitir que un espacio a cielo abierto que alberga una gran palmera se proponga como punto atencional de toda la casa.

Los espacios interiores fueron tratados integralmente, no solo en cuanto a su funcionalidad, sino también porque la escalera de mampostería, madera y barandas de cristal y acero, y el puente vidriado del nivel superior, funcionan como nexos entre las plantas, unificando la espacialidad y



■ Volúmenes muy definidos componen una imagen geométrica con fuerte movimiento.



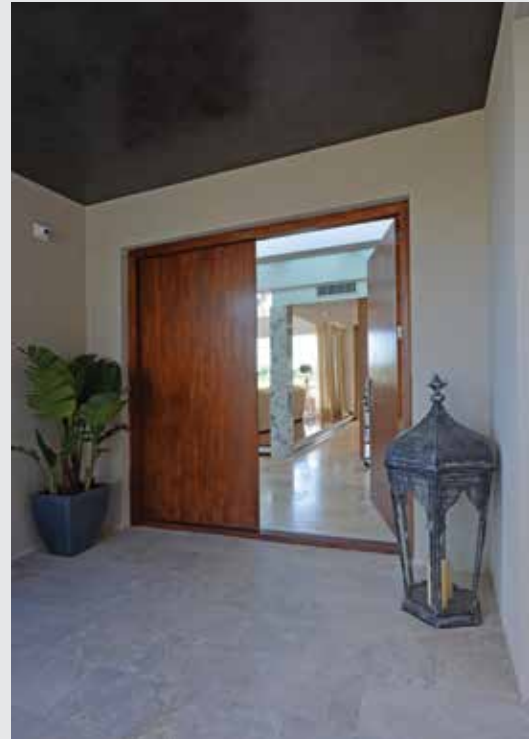


creando transparencias que, además de proveer luminosidad natural, borran límites y expanden visuales.

Toda la resolución interior juega con el estilo *techo* y el tradicional, logrando un eclecticismo cálido y muy elegante.

La cocina, decididamente tecnológica, integra un espacio bar de madera y vidrio con decidida *onda años 50*, que también aparece en los muebles del gran estar que luce pisos de madera y doble altura en sus trabajados cielorrasos.

AVISO



La envolvente se abre permanentemente al afuera, capturando cada visual de calidad que el paisaje exterior pueda ofrecer. Jardines, piscina, cielo, todo entra por las aberturas fijas o móviles, enriqueciendo los ambientes.

Mármoles *Calacata* y *Travertino* en pisos y revestimientos, yesería en las terminaciones, cielorrasos suspendidos con iluminación, aberturas con doble vidriado hermético, calefacción y aire acondicionado centrales, son algunas de las instalaciones y características *Premium* de esta vivienda del arquitecto Daniel Tarrío. ■

AVISO





FICHA TÉCNICA

- **Obra:** vivienda unifamiliar
- **Ubicación:** Terravista, General Rodríguez, provincia de Buenos Aires
- **Año:** 2016
- **Superficie:** 635 m²
- **Proyecto y dirección:** Arquitecto Daniel Tarrio Diseño y Ejecución de Obra
- **Teléfonos:** (15) 5228-9168.
Nextel 129*784
- **E-mail:** info@danieltarrio.com.ar
- **Web:** www.danieltarrio.com.ar

Desarrollo: en PB, garaje doble cubierto, despensa, porche, *hall* distribuidor, *living* en doble altura, cocina con desayunador, comedor y bar, *toilette*, escritorio *en suite* con baño, gran quincho cubierto relacionado con el jardín y la galería, piscina con solárium.
 En PA: *master suite* con vestidor y baño compartimentado, dos *suites junior*, una *suite* para huéspedes.
 En subsuelo: *play room*, *home theater*, cava.
 En este nivel también se ubican en forma independiente las dependencias de servicio y el lavadero.



Puede escanear el código QR para agendar los datos del estudio en su celular o tablet

