

VTA VACCAREZZA + TENESINI + ANGELONE ARQUITECTOS

El arte de construir

Las imponentes alturas del pórtico de acceso a la casa se expresan con las columnas que enmarcan la puerta de doble hoja de forja de hierro, coronada por un gran paño vidriado fijo y con arco de medio punto subrayando la doble altura. Ese gran pórtico central se flanquea por las cocheras semicubiertas que le dan un toque actual al estilo neoclásico del proyecto, firmado por el arquitecto Alejandro Apa.



■ No es solo un buen proyecto. Cuando la materialización está a cargo de quienes tienen la sabiduría del antiguo arte de la construcción, el resultado es simplemente perfecto.





El contrafrente es un canto a la vida al aire libre, en armonía con el agua y la naturaleza. Aprovechada al máximo la ubicación y el entorno del terreno, todos los ambientes de la casa se abren hacia ese exterior de privilegio.

Mármoles, gargantas de yesería iluminadas, molduras y materiales de alta calidad, fueron seleccionados para la construcción, que se complementa con una ambientación tan sobria como elegante.



CICER

CÁMARA INDUSTRIAL DE CERÁMICA ROJA

VOLVAMOS A HABLAR DE
CALIDAD EN CONSTRUCCIÓN



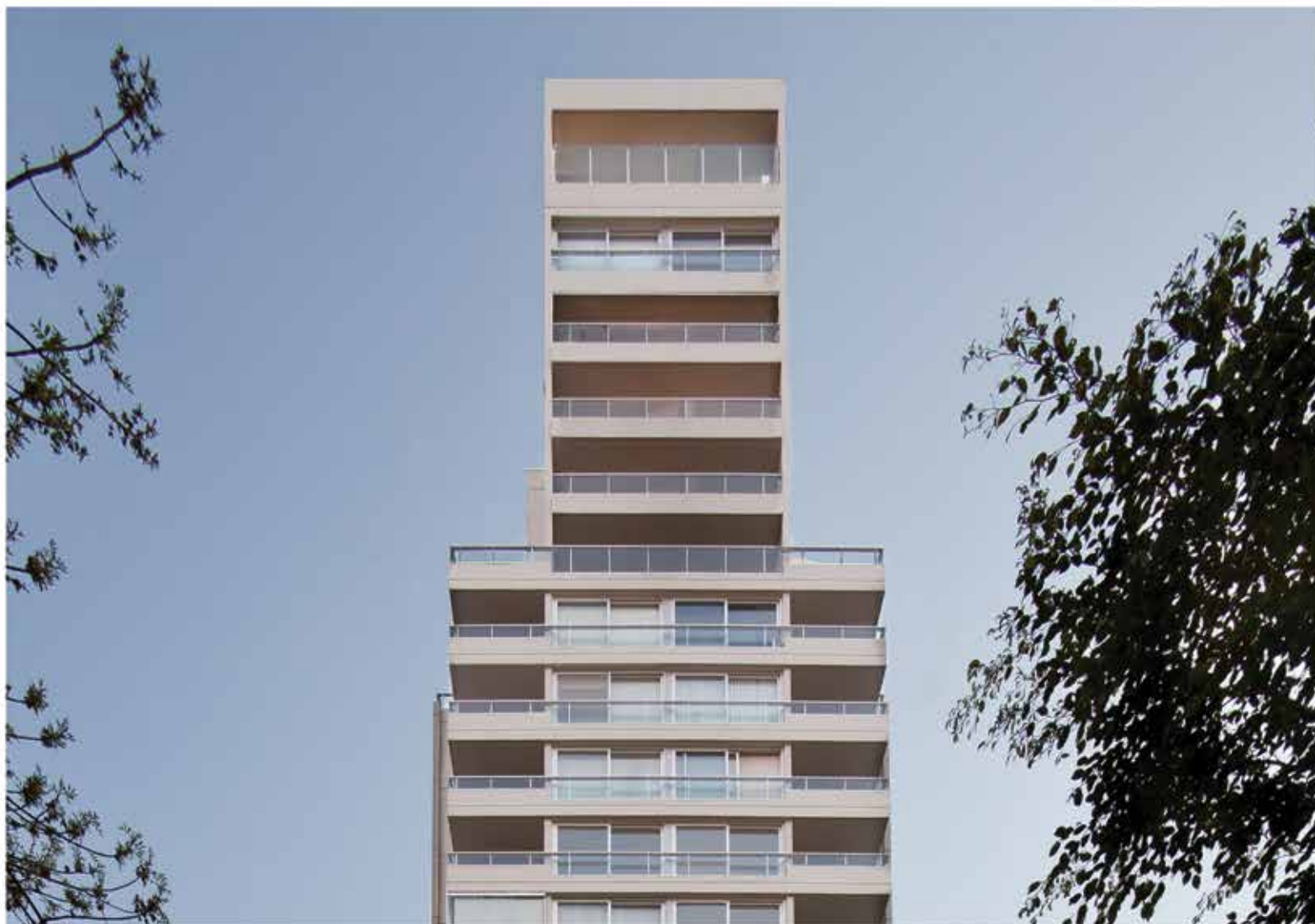
/LADRILLOARGENTINO



La funcionalidad ubica los ambientes íntimos en la planta alta y los sociales principales y familiares en la baja, con una integración muy actual, pero virtualmente separados gracias a la amplia superficie interior.

La construcción, materializada por VTA Arquitectos, permite que cada detalle de la vivienda luzca al máximo, con encuentros de materiales, formas y colocaciones de las terminaciones de excelencia.■





Línea HA 135.

Una ventana al futuro.

Con un concepto innovador para sistemas corredizos con prestaciones de los sistemas batientes, la Línea HA 135 ofrece una amplia gama de soluciones que ayuda a resolver el desafío de la vivienda multifamiliar en altura. Además, cuenta con un funcionamiento suave y sencillo, y una hermeticidad y estanqueidad sin equivalentes con las corredizas convencionales.

Sapa Aluminium Argentina S.A.




FICHA TECNICA


 **Ubicación:** Puertos del Lago, Escobar, provincia de Buenos Aires

 **Año:** 2017

 **Superficie:** 500 m²

 **Proyecto:** arquitecto Alejandro Apa

 **Dirección de obra y construcción:**
Vaccarezza, Tenesini & Angelone
Arquitectos
Alsina 875, Pilar, provincia de
Buenos Aires

 **T** (0230) 443-0900/3566
(0230) 442-7597

 **@** info@arquitectosvta.com.ar

 **W** arquitectosvta.com.ar



Puede escanear el código QR para agendar los datos del estudio en su celular o tablet



Parrillas construidas en acero inoxidable y hierro.

Sistema único y patentado de contrapeso (a balancín).

Peines desmontables y de fácil limpieza.

Paredes y piso con triple aislación térmica.

Detalles de categoría (componentes cromados)

Desgrasa casi en un 70%.

Larga vida útil.

Cero humo: Tiraje de 6000m³ por minuto.

Personalizada a medida y gusto del cliente.

El servicio de asesoramiento técnico e instalación es sin cargo.

Servicio post-venta.

Módulos complementarios: Parri-gas, horno pizzero, bachas, anafe, disco de arado y accesorios.