

FERNANDEZ BORDA **ARQUITECTURA**

La diferencia está en la

■ Clásica y formal, la casa es un alarde de calidad constructiva.

Se emplearon materiales tradicionales en la ejecución de un proyecto cuyo objetivo es la perfección. Mármol travertino en pisos y revestimientos; barandas de hierro forjado con diseños exclusivos; baños con griferías de alta calidad y última tecnología; amoblamientos de baños y cocina hechos a medida; paredes interiores delicadamente terminadas con yesería, igual que los cielorrasos, con gargantas para iluminación y aire acondicionado; exteriores terminados con revestimientos color sobre muros moldurados *in situ* artesanalmente. La vivienda, proyectada y construida por el estudio Fernández Borda Arquitectura, tiene el sello de la elegancia y solidez habituales en las obras del arquitecto Pedro Borda.



calidad y en los detalles

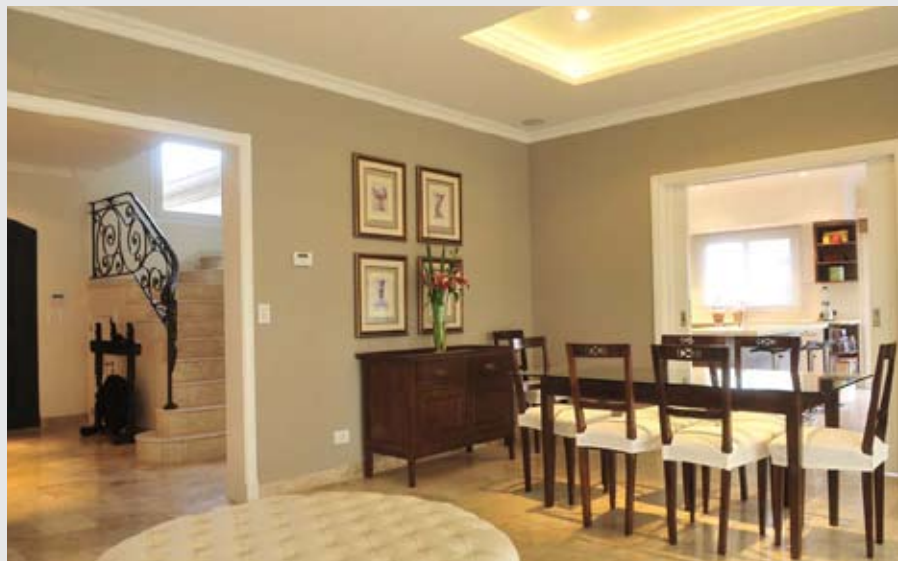
:: Fotos: EUGENIO VALENTINI ::



Ambientes clásicos, confortablemente despojados, dejan que los detalles arquitectónicos y los muebles elegidos sean protagonistas de la puesta. El elegante estilo del estudio Fernández Borda se manifiesta en la paleta engamada utilizada en los ambientes sociales



La espacialidad interior, lograda por la gran superficie de los ambientes, se acentúa con la inclusión —también habitual en las obras del estudio— de puertas corredizas. Eventuales divisorias de los ambientes cuando se los destina para uso formal, al desaparecer adentro de los tabiques, los amplían, integrándolos.



aviso

La *master suite* tiene expansión aterrazada que le permite disfrutar de luz y visuales. El importante baño está compartimentado e incluye hidromasaje doble. El vestidor es clásico, bien iluminado y ventilado, y muebles realizados a medida



Las expansiones aterrazadas, tanto hacia el frente como hacia la fachada posterior, proveen continuidad de uso a los ambientes de la planta alta, siendo las galerías de estar y de parrilla, así como el área de la piscina y el jardín, las expansiones de que disfruta la planta baja. ■



aviso

FICHA TÉCNICA

- **Obra:** vivienda unifamiliar
- **Ubicación:** barrio privado zona norte
- **Año de construcción:** 2011
- **Superficie total:** 450 m²
- **Proyecto, dirección de obra y construcción:**
Fernández Borda Arquitectura
Office Park Norte, of. 219, ruta Panamericana ramal Pilar, km 42,5, Pilar, provincia de Buenos Aires
- **Teléfono:** (02320) 40-7888
- **E-mail:** info@fernandezborda.com.ar
- **Página web:** www.fernandezborda.com.ar

Desarrollo: en PB, *hall* de entrada, *toilette*, escritorio, estar comedor, cocina con barra bar, *family* y comedor diario integrados, galería con parrilla y sectores de comedor semicubierto y estar, dependencias de servicio y lavadero con acceso independiente de servicio. Doble cochera y piscina.

En PA: *hall* distribuidor, *master suite* con baño tri-compartimentado y vestidor; una *suite junior* y dos dormitorios en *semi suite*. Terrazas.

Tercer nivel: gran *play room* integrado y bauleras.



aviso