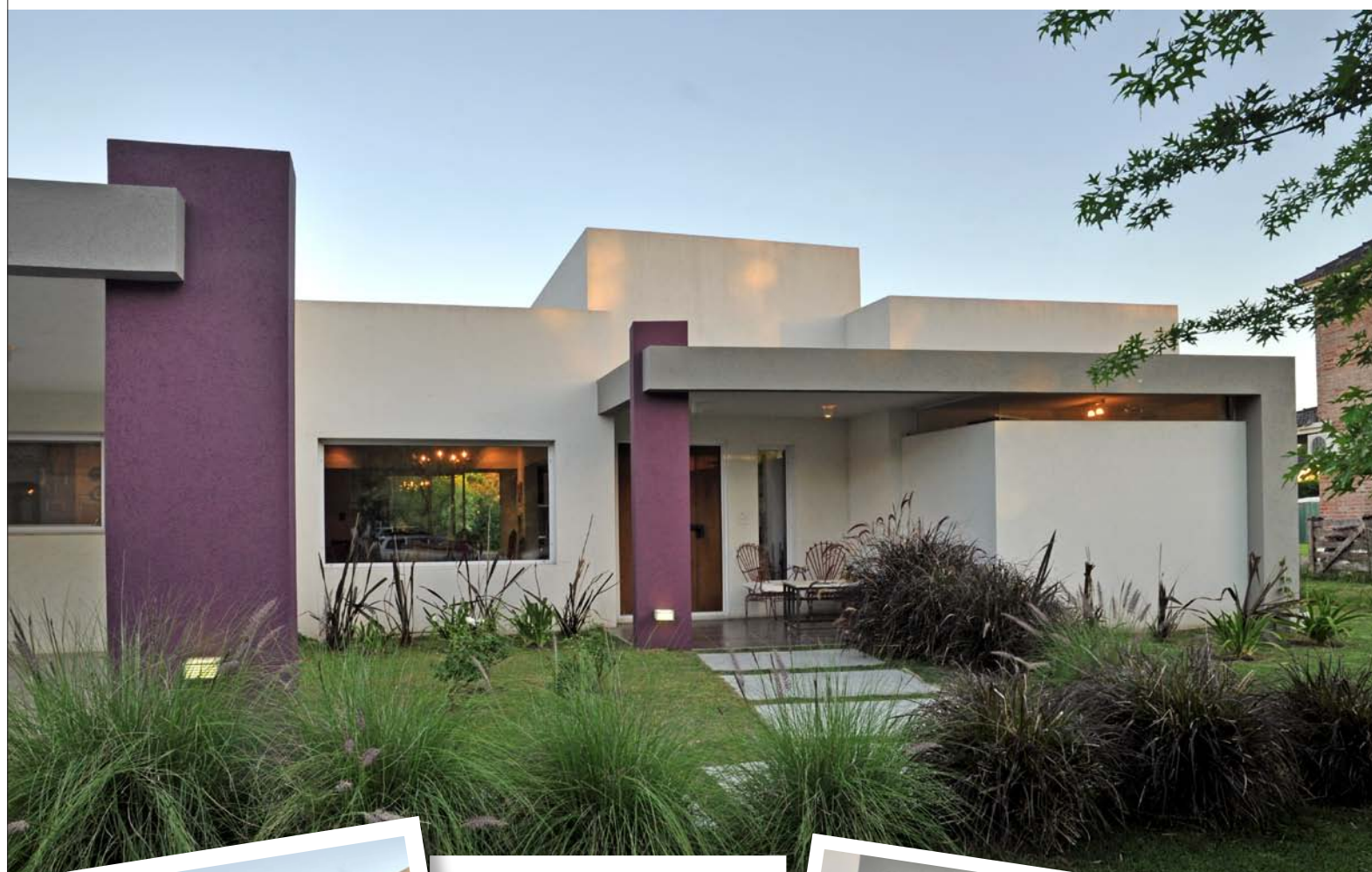


**200**  
metros<sup>2</sup>

| ARQUINOVA CASAS & FREDI LLOSA |

■ Volúmenes blancos de distintas alturas, combinados con rajas vidriadas y columnas de colores fuertes, componen una fachada interesante y muy actual.



ARQ

ARQUITECTURA | CASAS DE HASTA 200 m<sup>2</sup>

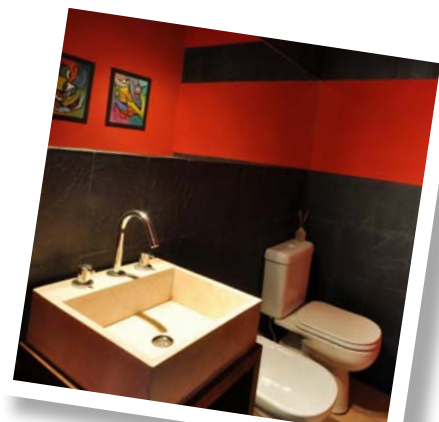


Toda la casa está rodeada de jardines cuyas visuales se privilegiaron colocando puertas vidriadas y grandes aberturas con vidrios fijos. De esta manera se cumplieron las premisas del proyecto en cuanto asoleamiento y contacto con el afuera, como así también las referidas al uso de materiales que permitieran a los propietarios, una familia joven con hijos pequeños y mucha actividad social, disfrutar sin complicaciones de mantenimiento

200  
metros<sup>2</sup>

I ARQUINOVA CASAS & FREDI LLOSA I

# ARQ



Al traspasar la puerta principal se accede a un gran ambiente social integrado por el largo living cuya doble altura se remarca con una rija vidriada superior, y por el comedor que se prolonga en una galería con cómodo family semicubierto y área de comedor con parrilla



De gran practicidad es la conexión de la cocina con el comedor, armada como barra bar con taburetes altos desde el comedor, y como mesada corrida desde la cocina



# aviso

200  
metros<sup>2</sup>

I ARQUINOVA CASAS & FREDI LLOSA I

ARQ

La planta funcional fue estudiada para que rindan al máximo los metros construidos, lográndose una importante *suite* principal compartimentada, con vestidor y baño; dos dormitorios *junior* con baño, y un *toilette* de recepción



FICHA TÉCNICA

**Ubicación:** Barrio privado Sausalito, Pilar, provincia de Buenos Aires  
**Año de construcción:** 2012

**200 m<sup>2</sup> distribuidos en:** PB, porche, *hall* distribuidor, comedor y *living* en doble altura, cocina con barra bar y pasaplatos, *toilette*, *suite* principal con baño y vestidor. Dos dormitorios con baño. Galería compartimentada, con parrilla. Lavadero, dependencias de servicio. Cochera semicubierta doble.

**Proyecto, dirección de obra y construcción:** Arquinova Casas y Estudio Fredi Llosa  
*Hudson Plaza Comercial*, km 33 de la autopista La Plata-Buenos Aires, ramal Mar del Plata (colectora mano a Buenos Aires), Hudson, provincia de Buenos Aires. *Edificio Skyglass, Ayres Vila*, ruta Panamericana ramal Pilar km 43,5, Pilar, provincia de Buenos Aires

**Teléfono:** (02320) 40-7700  
**E-mail:** casas@arquinoval.com  
**Web:** www.arquinova.com



Puede escanear el código QR para agendar los datos en su celular o tablet

aviso