

CIBA (CONSTRUCCIONES INTEGRALES BUENOS AIRES)

Elegancia parisina

■ En esta residencia, que combina a la perfección el programa familiar con la estética francesa elegida, se adaptaron los exquisitos detalles del estilo para satisfacer plenamente los requerimientos del confort actual.

Magníficas y emblemáticas, las mansardas negras con aventanamientos con molduras de revoque coronan una fachada donde los detalles del suntuoso estilo francés se *aggiornan* en las medidas y los materiales actuales. Balcones y terrazas con balaustradas, muros revocados y almohadillados, molduras artísticas y suaves arcos, componen la imagen refinada del *hotel particulier* francés.

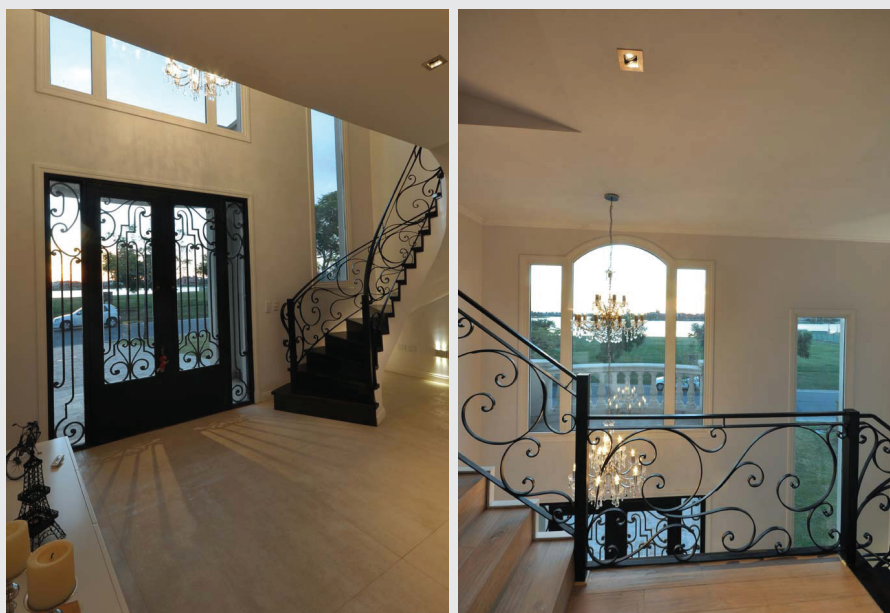
En el contrafrente, respetándose todos los códigos de la estética, la vida social se impone con fuerza y encuentran su lugar la piscina exterior –tiene su correlato interior–, con solárium, la gran galería sectorizada en espacio social y quincho, y el jardín que, rodeando toda la casa, protege la intimidad y aporta visuales de calidad a los ambientes.

El acceso, a través de puerta de doble hoja de hierro artístico y vidrio, continúa fiel al estilo. En este caso desde





Señorial acceso en doble altura, que destaca la jerarquía de los ambientes principales de la casa. La relación interior-exterior es una constante en los ambientes sociales y en los familiares e íntimos



la formalidad de un *hall* de doble altura –enfanzado exteriormente por el gran paño fijo vidriado– la escalera curva, exenta, de madera y baranda de forja de hierro, y el balcón de la planta alta, aprovechado para instalar grandes luminarias pendientes de cristal.

Los ambientes sociales principales tienen la formalidad que requiere el estilo, aunque en todos se privilegió la apertura al exterior a través de amplios vanos.

Los materiales empleados, como la yesería con molduras, también le aportan jerarquía.

La zona familiar se integró sin perder elegancia ni amplitud, como en la gran cocina con barra isla desayunador, que se extiende en un cómodo *family room*.

Una mención especial para la piscina cubierta, ubicada en un lateral de la casa, alineada con el natatorio exterior y con gran cubierta de madera a la vista.

Toda la tercera planta se reservó para *play room*.

Se instalaron carpinterías blancas con DVH, y sistema de climatización y calefacción centrales. ■



aviso



El proyecto lumínico destaca sensaciones, materiales y espacios. Tanto en las fachadas principal y posterior, realzando los detalles del estilo, como en los ambientes interiores, colaborando en la creación de climas y en la diferenciación de sus funciones

FICHATECNICA

- **Obra:** vivienda unifamiliar
- **Ubicación:** Barrio El Golf, Nordelta, Tigre, provincia de Buenos Aires
- **Año de construcción:** 2013
- **Superficie:** 420 m²
- **Proyecto, dirección de obra y construcción:**
CIBA (Construcciones Integrales Buenos Aires)
Terrazas de la Bahía 2, oficina 103, Boulevard del Mirador 430, Nordelta, Tigre, provincia de Buenos Aires
- **Teléfonos:** 4871-8667 / (15) 5248-8456
- **E-mail:** info@cibasrl.com.ar
- **Web:** www.cibasrl.com.ar

Desarrollo: en PB, amplio *hall* de acceso en doble altura con escalera exenta, estar; comedor con cava; cocina con isla desayunador y *family room* integrado, *toilette*, escritorio. Galería estar y galería con parrilla y barra-bar, piscina con solárium y playa húmeda. SPA con piscina cubierta y sauna. Cochera doble. Habitación y baño de servicio; lavadero, depósito.
En PA: *master suite* con vestidor, amplio baño con hidromasaje y terraza privada. Dos *suites* completas.
Tercer nivel: gran *playroom*.



Puede escanear el código QR para agendar los datos del estudio en su celular o tablet



aviso