



Arquitectura de cristal y luz

La suave curvatura vidriada dibuja en la fachada un límite desmaterializado. Plena de luz, la espacialidad interior se funde con el paisaje exterior creando una arquitectura casi virtual, basada en emoción y estímulos.

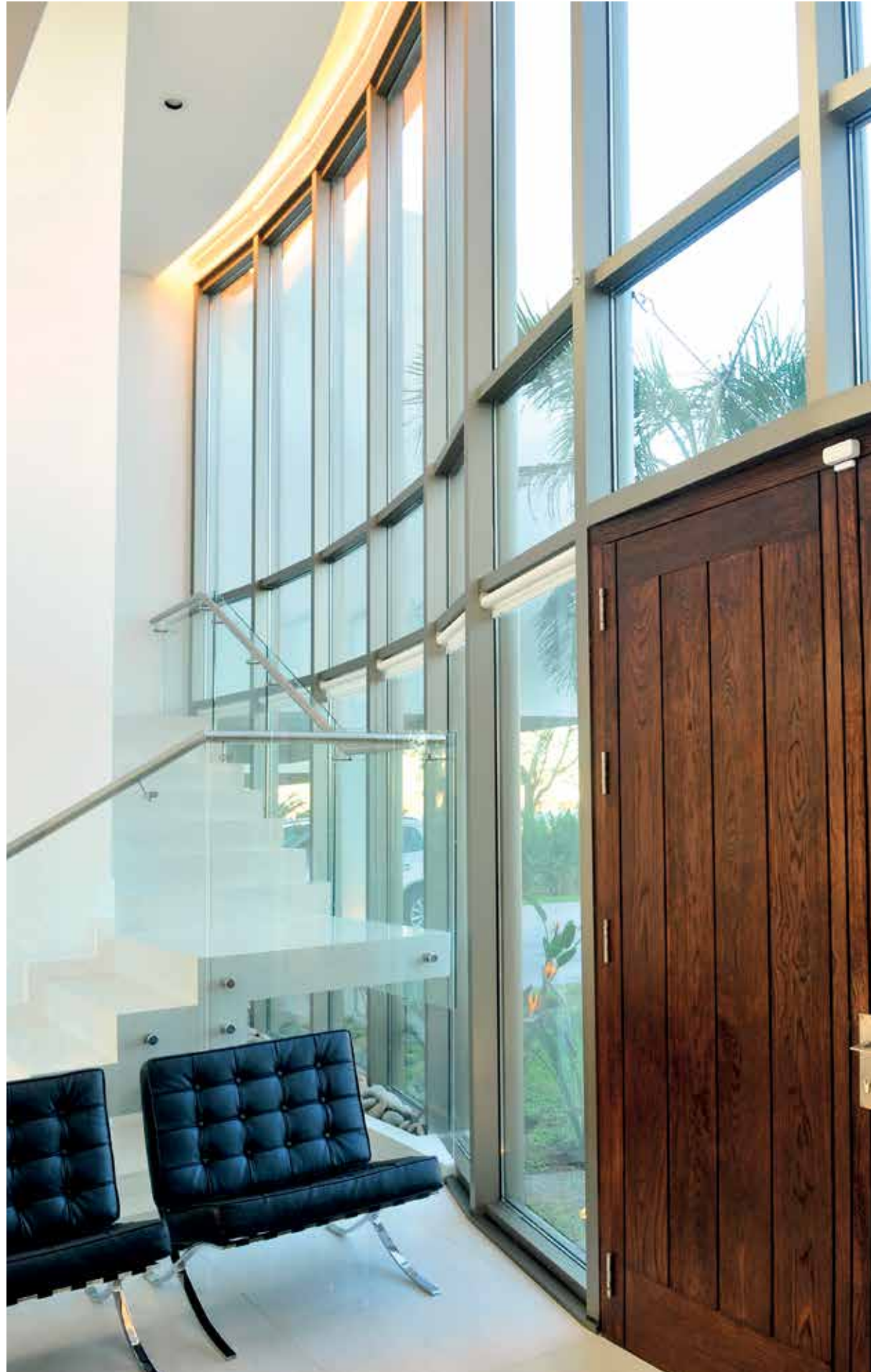
FOTOS: **EUGENIO VALENTINI**



Que el terreno cuente con 1.800 m² no es solo un dato, es lo que permite que las vivencias interiores del gran estar en doble altura y su balcón se perciban sin revelar su intimidad gracias a la distancia aprovechada por el jardín.

La fachada es una composición de formas y materiales perfectamente ensamblados, con un centro orgánico, vidriado, sutil, y dos contundentes volúmenes geométricos que parecen contener el luminoso espacio central, generador de efectos y centro de atracción. Revestimientos cementicios y de piedra le dan carácter a los volúmenes laterales; sobre la amplia superficie vidriada, una cinta de paneles tipo madera copia y corona la sutil curva de los vidrios.

El contrafrente tiene la misma lectura morfológica, con dos volúmenes fuertes que “soportan” la estructura, y un corazón vidriado que ilumina y llena de vivencias este frente lúdico de la casa dedicado al tiempo libre y a la vida social y familiar con funciones perfectamente diferenciadas: una galería expansión del estar y otra donde se ubica el quincho con parrilla. La piscina, con hidromasaje y solarío, se extiende alargada como continuación de la galería. El resto del espacio paisajístico enriquece las visuales tanto de esta planta como de la superior, a través del balcón de sus terrazas.





STUDIO LUCE
ILUMINACIÓN

EL SALVADOR, 5762, CABA Tel. (011) 4774 - 6687

MITRE 124, BARILOCHE Tel. (0294) 443- 4226

ITUZAINGO 1514, MONTEVIDEO Tel. (598) 2917-1364

INFO@STUDIOLUCE.COM.AR



Otro lugar destinado al disfrute es el desarrollado en el sótano, donde juegos, áreas de descanso, bar y sala de cine ofrecen los mejores momentos en un ambiente muy cálido, con pisos de *porcellanato* simil madera, muebles lustrados, y paredes con detalles entelados y paneles laqueados. Todo con una iluminación tipo *pub* inglés, muy sentadora y apropiada para el lugar.

El afuera

Galerías muy amplias revestidas en *porcellanato* de alta resistencia, modulado en 1,20m x 0,60m, una de ellas destinada al estar social y la otra a quincho, con una parrilla con vistas en acero y barra

revestida en piedra coronada con lapacho rústico envejecido. Estas galerías, por su equipamiento, orientación y amplitud, son la perfecta transición interior-exterior, y ofrecen espacios de uso intensivo durante el tiempo libre.

La piscina climatizada, de 15m x 5m, se diseñó incluyendo hidromasaje e iluminación nocturna, de manera que, durante la noche, transforma el paisaje del amplio jardín sumándole el encanto del agua.

El confort exterior se completa con un vestuario y baño, revestido en piedra, totalmente equipado.

Las funciones de riego e iluminación exteriores se *domotizaron*, con comandos a distancia.



Smart Induction

Placas Vitrocerámicas de Inducción

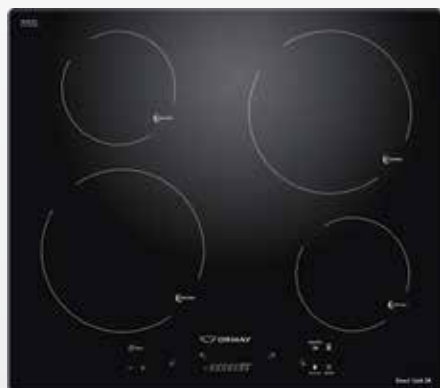


...para toda la vida!



Diseño, potencia y precisión

La nueva **Línea Smart Induction** de Ormay presenta características tecnológicas innovadoras para ofrecer comodidad, simplicidad y seguridad. Diseñadas especialmente para una sencilla operación, en cada cocción brindan potencia, precisión y máxima eficiencia energética.



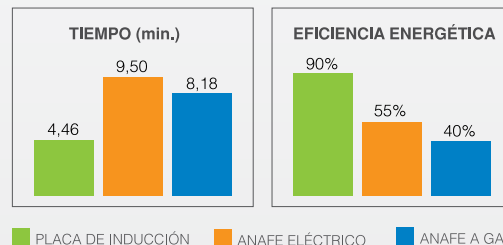
Smart Cook I4




Smart Cook I2


Eficiencia comprobada


El calentamiento por inducción es el más rápido y eficiente en consumo de energía. El siguiente cuadro comparativo refiere al calentamiento de 2 litros de agua, de 20°C inicial a 95°C final.




 • Bloqueo de panel táctil / Key Lock

 • Detector de recipiente apto

 • Control de potencia deslizante / Sliding Touch

 • Función de potencia máxima / Booster

 • Timer inteligente para cada foco

 • Pausado de cocción / Stop & Go





Detalles de alto confort

Para asegurar la mejor aislación, se instalaron aberturas de aluminio anodizado color peltre, de alta prestación, con doble vidrio y termopanel.

Los grandes paños fijos que componen la doble altura de las fachadas principal y posterior, también son DVH, asegurando las visuales y el ingreso de luz, sin comprometer la aislación interior de la casa. La carpintería se completa con puertas de madera maciza color oscuro.

En la planta baja se colocaron pisos de *porcellanato* italiano que siguen la tendencia actual de grandes paños: miden 1,80m x 0,80m.

En el *toilette*, revestimiento de mármol con veta muy marcada, color gris topo, combinado con otro de papel imitación piel, color rojo, y una llamativa araña de caireles.

En la escalera principal, barandas de acero y vidrio, que protegen sin interrumpir las visuales.

En la cocina, muebles laqueados blancos de diseño exclusivo hechos a medida, mesada gris de *Silestone* y gran isla central.







ACQUA SYSTEM CUIDA EL AGUA DE TU CASA, PARA CUIDAR EL AGUA DE LA CASA DE TODOS.

Con Acqua System, el agua de tu casa no perderá ni una gota y conservará la mayor parte de su temperatura de origen, hasta llegar a la ducha y a las canillas.

Así cuidamos simultáneamente el agua y la energía.

Y juntos contribuimos a proteger nuestro planeta: la Casa que compartimos todos.





Ambientes íntimos

Tanto en la *master suite*, como en las tres *suites* menores, se colocaron pisos muy cálidos y elegantes de madera entablada. Las paredes se entelaron con símil cuero lográndose impactantes efectos. El gran ambiente íntimo cuenta con *ante-suite*, doble vestidor y gran mueble zapatero con exhibidores. La iluminación con arañas mantiene la intimidad. El baño de la *suite* se revistió con mármol negro *Marquina* que contrasta con el *box* de ducha, totalmente vidriado. La gran mesada, que se refleja en la pared espejada, contiene dos bachas de diseño de autor, además de griferías, hidromasaje e íntimos, de origen alemán.

Las *suites* se personalizaron con paredes empapeladas con distintos diseños y *deco* también exclusiva para cada una. Los baños revestidos con *porcellanato*, se terminaron con listeles, guardas y detalles de venecitas.



En la planta alta, el *family room* se enteló, dándole exclusividad y calidez. Su gran superficie permitió armar para los niños una zona con escritorios de diseño y otra de video. ■





FICHA TÉCNICA

- **Obra:** vivienda unifamiliar
- **Ubicación:** zona norte de la provincia de Buenos Aires
- **Año de construcción:** 2017
- **Superficie:** 650 m²
- **Proyecto y dirección de obra:** Fernández Borda Arquitectura
Skyglass 2, oficina 66, Ayres Vila, Las Amapolas 325, Del Viso, Pilar, provincia de Buenos Aires
- **Teléfono:** (02320) 40-7888
Vientos del Delta I, oficina 413, Del Caminante 80, Nordelta, Tigre, provincia de Buenos Aires
- **Teléfono:** 4871-2979
- **E-mail:** info@fernandezborda.com.ar
- **W:** fernandezborda.com.ar
- **Decoración:** Gaby Borda

Desarrollo: en PB, *hall*, *living* comedor, *toilette*, escritorio, *family room*, cocina, dependencias de servicio completas, lavadero. En el exterior: galería compartimentada en zona de estar y zona de quincho con parrilla. Piscina con hidromasaje. Vestuario con baño para la piscina. En PA: *suite* principal con dos vestidores y amplio baño con hidromasaje; tres *suites* completas; *family room*-escritorio. En el nivel del sótano: bar, *gym*, cine, bauleras, *toilette*.



Puede escanear el código QR para agendar los datos del estudio en su celular o tablet





Construís viviendas
construís vivencias



ADITIVOS



COLOCACIÓN
CERÁMICA



FACHADAS
MINERALES



AISLANTE
TÉRMICO



REVOQUES
MONOCAPA



IMPERMEABILIZANTES



FLOORING

Elegí **Weber**, elegí en N°1 en productos para la construcción



/SGweberARG



/SGweberARG



/WeberArgentina

0800-800weber (93237) |

www.weber.com.ar

weber
SAINT-GOBAIN