

CASA COUNTRY

IDEAS REALIZABLES SOBRE ARQUITECTURA Y CONSTRUCCIÓN

Casa SUKKHA

La reinvencción del hábitat

■ OON ARCHITECTURE - ROBRA CONSTRUCCIONES

Diciembre de 2019 | Argentina: \$ 220
Uruguay: \$U 124 | EE.UU.: USD 6 | España: € 4
\$10 Recargo Interior

137



VERANO

Tiempo de piletas y asadores

CASAS DE HORMIGÓN

El material estrella de la arquitectura contemporánea

TECNOLOGÍA INVERTER

Qué es y por qué preferirla

14

ESTUDIOS DE ARQUITECTURA MUESTRAN SUS PROYECTOS EXCLUSIVOS



Casa Sukkha

FOTOS: ALEJANDRO PERAL

La Casa Sukkha está ubicada en una urbanización privada de la zona norte del gran Buenos Aires, y se sintetiza en una volumetría de dos piezas compositivas que caracterizan la simpleza formal del diseño.

“ Como arquitectos creemos que la vivienda unifamiliar, como programa, es una de las piezas arquitectónicas más elementales y representa la oportunidad de transitar el camino del diseño y la reflexión proyectual, profundizando más sobre nuestro pensamiento arquitectónico y permitiendo revelar las ideas de forma concreta -comentan los arquitectos Lucas D'Adamo Baumann, Santiago Robin y Federico Segretin Sueyro, integrantes de OON Architecture-. Al tratarse de una vivienda para ser utilizada durante el fin de semana, esta condición se veía exacerbada, ya que debía contar con usos acotados; lo cual plantea la chance para una experimentación programática y formal, singular y concisa, sin perder de vista la necesidad de generar experiencias sensoriales y de convertir lo más habitual de la vida diaria en un hecho sensible.





A primera vista se destaca una volumetría compuesta por dos claras piezas compositivas que caracterizan la simpleza formal del diseño.

Se plantea la búsqueda de un lenguaje propio basado en la utilización de volúmenes claros, apoyados unos sobre otros. Formas puras con la posibilidad de ser deslizadas sin interceptarse más que con el vacío, dan como resultado lugares para ser habitados.

Los planos y volúmenes aparecen sin vanos ni recortes, más bien algunas de sus caras se desmaterializan, y se ocupan con amplias superficies virtuales y grandes paños vidriados, manteniendo la continuidad de losas y paredes para generar envolventes.

El volumen principal de planta alta se apoya sobre otro en planta baja, sobre el lado izquierdo, y libera el derecho generando un vacío ocupado por el área social de la casa.

Las funciones en planta se ordenan en torno a un eje central que inicia con el planteo del acceso, que está caracterizado por una sucesión de situaciones que tamizan la transición entre el exterior y el interior de la casa. Al aproximarnos al frente nos encontramos con una losa calada linealmente que, en su recorrido hacia la puerta, nos permite ver el cielo e insinúa la presencia del volumen de planta alta. A su vez, un plano colgante de hormigón nos acompaña dejando entrever la vegetación circundante, y nos prepara para ingresar a la casa.





LG MULTI SPLIT

EXPERTOS EN SOLUCIONES DE CLIMATIZACIÓN.



Multi F Inverter. Hasta 5 unidades interiores tipo Split, Split ARTCOOL y Baja Silueta.







Anafes Eléctricos Vitrocerámicos

Vitro Cook



VITRO COOK 4



VITRO COOK 2

- 9 niveles de potencia.
- Panel de control táctil.
- Control de potencia por foco.
- Barra de potencia deslizante (Vitro Cook 2).
- Timer inteligente por foco.
- Bloqueo de panel táctil.
- Apagado automático de seguridad.
- Zona de cocción dual (Vitro Cook 4).

ORMAY

...para toda la vida!



Adentro encontramos el núcleo vertical, una escalera metálica flotante que se desarrolla en torno a la figura de un patio interno, delimitado por un plano vertical de hormigón visto y un gran cantero de piedra, que completa la experiencia de pasar de lo público a lo privado.

Una biblioteca metálica, colgante, de finas láminas de hierro, a través de su transparencia vincula este espacio con el de estar: un gran ambiente en altura y media, separado de la galería por un espejo de agua que, por sus caras vidriadas, parece deshacer los límites con el exterior.



TIPS

del Estudio OON ARCHITECTURE-ROBRA CONSTRUCCIONES

■ Las siguientes empresas colaboraron para que esta obra se complete hasta en el más mínimo detalle.

LAS INSTALACIONES



HLADAN INSTALACIONES S.R.L.

Expertos en climatización, distribuidor oficial de BGH, somos una empresa con más de 10 años en el rubro del acondicionamiento integral del aire en los que llevamos la mayor eficiencia. En Hladan logramos la satisfacción y confianza del cliente hacia nosotros, para realizar nuestro trabajo y generar el mejor ambiente posible.



DATOS DE CONTACTO:

California 1410 - CABA
T: 4301-2682/ 4301-4712
@: administracion@hladan.com.ar
W: hladan.com.ar

LAS MESADAS



CAVATORI

Somos una marmolería dedicada al armado de superficies y revestimientos de todo tipo. Trabajamos con mármoles, granitos, cuarzos ultracompactos y piedras sinterizadas, como Dekton y Neolith.

Asesoramos y compartimos proyectos adaptándonos a los diseños propuestos por el cliente. Sabemos que el trabajo de calidad, es nuestra garantía para seguir creciendo.



DATOS DE CONTACTO:

Santos Vega 7130, Villa Bosch.
T: 4842 7764 / 11 6896 3853
@: ventas@cavatorimarmoles.com
I: @cavatorimarmoles

LAS ABERTURAS



AZTK ABERTURAS DE PVC

AZTK es una empresa dedicada al Asesoramiento, Fabricación e Instalación de ABERTURAS DE PVC de Alta Prestación. Contamos con la mejor tecnología en maquinarias europeas y un equipo de asesores especialistas, comprometidos con los proyectos y la satisfacción de nuestros clientes, para alcanzar la más alta calidad y excelentes detalles de terminación.

Con diversas líneas de productos, colores y accionamientos, logramos una gama de diseños y soluciones de las más amplias del mercado.



DATOS DE CONTACTO:

Showroom/Fábrica: Cañada de Gómez 4935.
CABA
T:(011) 4605-3443 | C:11-6157-5486
@: contacto@aberturasaztk.com.ar
W: aberturasaztk.com.ar

LA COCINA



DE OTRO TIEMPO

Empresa dedicada desde hace más de 35 años al diseño y fabricación de amoblamientos para cocinas y vestidores. Brinda a los clientes ideas creativas e innovadoras acompañadas de un sólido asesoramiento profesional.

Sus amoblamientos combinan el uso de nobles materiales y un estricto control de calidad, con la funcionalidad y estética que los caracteriza como marca.

De Otro Tiempo®

DATOS DE CONTACTO:

Av. del libertador 7574. (1429) CABA
T: 4704-7594 | 9023
Pte. Perón 1554 (Ex. Gaona) Haedo, Buenos Aires
T: 4443-4646 | 0386
@: cocinas@deotrotiempo.com
W: deotrotiempo.com

→ ARQUITECTURA

Mientras tanto, del lado izquierdo, el plano horizontal de hormigón visto sigue atravesando la casa por debajo del volumen de planta alta, y gira al llegar al jardín generando un espacio intermedio de agua entre el estar y la galería. Inicia con la cochera semicubierta y el acceso, y en su recorrido interior se incorporan los servicios de la casa, un escritorio con un patio interno, y la cocina, rematando en su giro con la galería. La piscina juega un rol fundamental: coloniza los espacios exteriores más próximos y termina de envolver y de rodear de agua los espacios exteriores semicubiertos.

Al llegar a la planta alta nos encontramos con un hall que se abastece de luz por su relación con un gran patio a cielo abierto, en torno al cual se desarrolla el dormitorio principal de la vivienda. Una piel de parasoles limita virtualmente este patio que hace crecer la planta alta, y a su vez conforma y unifica las fachadas de frente y contrafrente, consolidando un volumen de gran conceptualidad.

La casa cuenta con cuatro patios internos y semi internos, alrededor de los cuales se desarrolla el programa y se articulan los espacios. Alargan las visuales, recogen luz, generan ventilaciones cruzadas y brindan la posibilidad de integrar el exterior y los espacios verdes a lo más íntimo de la vivienda.



TIPS

del Estudio OON ARCHITECTURE-ROBRA CONSTRUCCIONES

- Las siguientes empresas colaboraron para que esta obra se complete hasta en el más mínimo detalle.

LOS SANITARIOS



SNEUBER SANITARIOS

Especialistas en la comercialización de griferías, loza, calefacción e instalación sanitaria ya que contamos con 50 años en el mercado. Somos representantes de las mejores marcas del país y contamos con un departamento técnico totalmente cualificado para dar soporte a cualquier duda de nuestros clientes en el menor tiempo posible.

El Cliente es la razón de nuestra existencia por eso nos centramos en desarrollar brindar las mejores soluciones para sus proyectos.



DATOS DE CONTACTO:

Avenida Rivadavia 17.202, Haedo,
Buenos Aires
T: +54-11-4443-2849
W: sneubersanitarios.com/
@: presupuestos@sneubersanitarios.com
F: SneuberSanitariosAR
I: sneubersanitarios

LOS PARASOLES



NOVA STEEL

Nova Steel, empresa especializada en Steel Framing, Deck WPC, Parasoles WPC, Rolling Deck, Pisos PVC y Jardines verticales. Los parasoles utilizados en esta obra son de WPC (Wood Plastic Composite), mezcla de madera natural (fibras naturales de madera) con polímeros (plásticos reciclados o vírgenes) con los que se obtiene un compuesto con excelentes propiedades estructurales, con más durabilidad y resistencia que la madera tradicional.



DATOS DE CONTACTO:

@: nova.steel@hotmail.com
F: novasteel.parana
I: nova.steel
WhatsApp: +54-9343-502-1785

LA PARRILLA



RICHARD INDUSTRIAL WORK

Dedicados exclusivamente a la fabricación y armado de parrillas en todo su complemento.

En Richard Industrial Work realizamos todo a medida. Cerramientos para parrillas con puertas y cajones de chapa de acero inoxidable o chapa pintada, campanas y conductos a medida. También realizamos interiores de parrillas enlozados o en acero inoxidable con fogoneros y paneles de vidrio a medida.

El asesoramiento es personalizado para cada cliente.



DATOS DE CONTACTO:

T: +54-11-4724-0356
W: richard.com.ar
@: ventas@richard.com.ar
I: richardindustrialwork

LAS PIEDRAS



ABC DESIGN STONE

Importadores y distribuidores directos de los exclusivos revestimientos de piedra natural de Indonesia para tu piscina: Green Stone y Black Lava Stone.

Diseñamos los mejores productos en piedra y mármol para interior y exterior: estatuas budistas e hinduistas, bañeras y bachas, todos modelos premium únicos.

Nuestro enfoque: unir la naturaleza y el diseño exclusivo.



DATOS DE CONTACTO:

Pasaje de las Ciencias 75, Nordelta
T: 054-9-11-5228-3123
@: ventas@abcdesignstone.com
IG: @abc.design.stone



Al fondo, a toda pared, la parrilla de Richard Industrial Work. Un frente de 2.50 m de ancho de boca real, con cajones y puertas. El interior de la campana fue desarrollado para la salida de doble conducto con sombreretes modelo americano



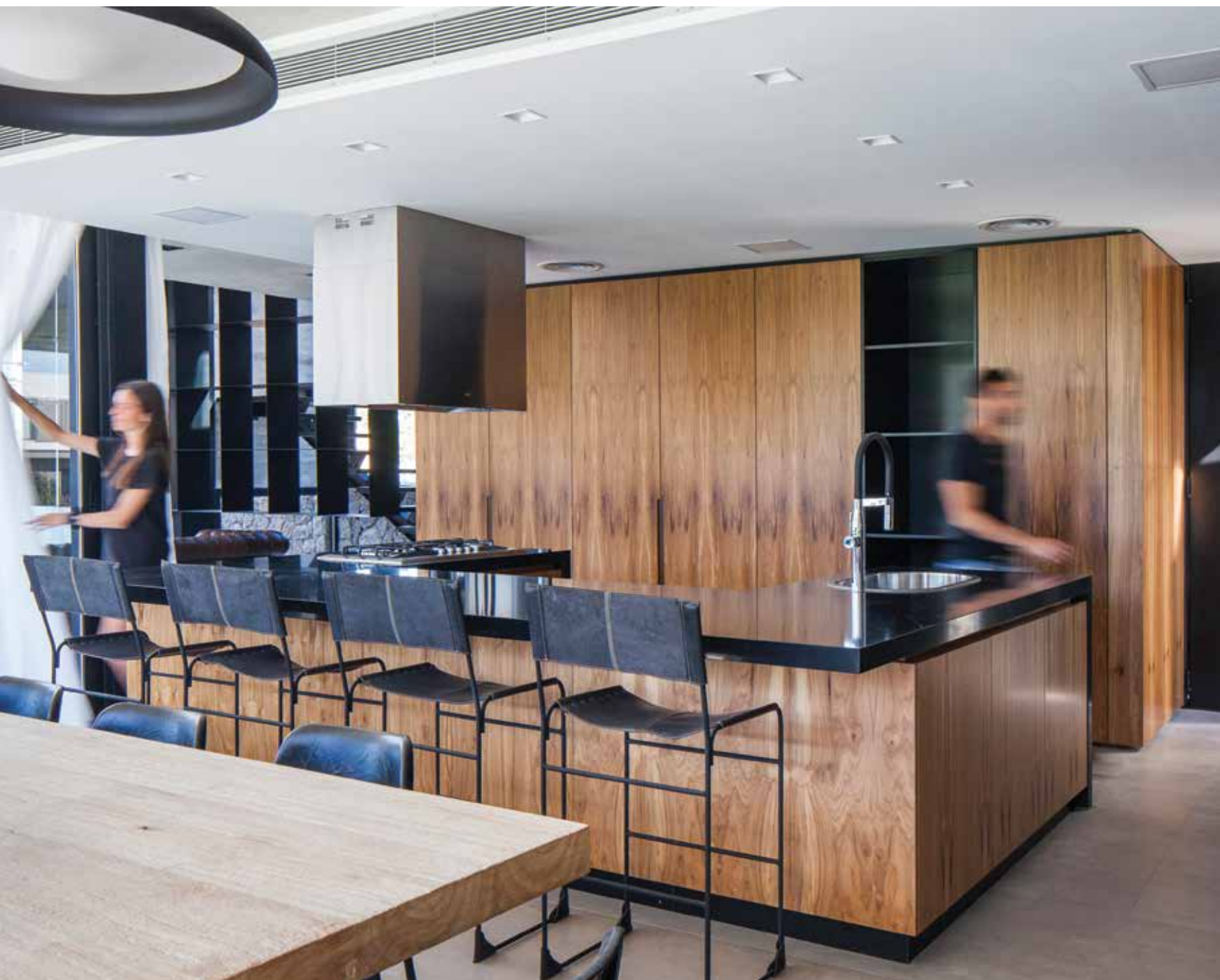
El hormigón visto juega un rol decisivo y conforma las envolventes principales de la casa. En el caso de la losa que arma el apoyo, se utilizaron encofrados lisos que dan una terminación más pareja y resaltan los planos horizontales. Para la planta alta se utilizaron encofrados de tablas de madera de 3" que brindan una terminación más despereja, con variaciones tonales resaltadas por sus vetas, y dan más calidez y movimiento a los obsesivos trazos rectos que delinear la casa.

Estos elementos de hormigón se apoyan siempre sobre volúmenes de piedra de voladura o sobre esbeltos perfiles grey que, por su ligereza, relacionan las partes y otorgan un carácter etéreo, brindando un efecto de ingravidez que se potencia con la presencia de grandes aleros y voladizos.

La presencia de la madera aliviana y da calidez a la casa. Provee de transparencias e insinuaciones espaciales dentro de una volumetría muy cúbica

y certera, como una suerte de contradicción.

La integración de materiales y la continuidad de elementos verticales y horizontales potencian la desmaterialización de límites. En todo momento los solados interiores se transforman en exteriores, y los cielorrasos internos parecen crecer y adentrarse en el espacio exterior en forma de grandes aleros, creando una suerte de fluencia de espacios y continuidad con los exteriores más inmediatos".



Para la cocina de la casa se confió en la tecnología y el diseño de De Otro Tiempo



Ubicación: Pilar, Buenos Aires

Año: 2019

Superficie: 350 m²

Proyecto y dirección de obra:

OON Architecture

Francisco Narciso de Laprida 771,
5° piso, Vicente López, provincia de
Buenos Aires

Teléfonos: 11 5182-2453 /

11 5719-0319 / 11 5641-8782

@: hola@oonarchitecture.com

W: oonarchitecture.com

Cálculo estructural: Ing. Daniel
Gordano

Construcción: ROBRA Construcciones

Av. Del Puerto 215, oficina 510, Bahía
Grande, Nordelta, provincia de Buenos
Aires

T: 11 5308-9278 / 11 5451-7804

W: robraconstrucciones.com.ar

Para ver más acerca de esta
obra escanear el código QR





Del diseño y la ejecución

OON ARCHITECTURE

OON Architecture™ es un estudio de diseño que cree firmemente en soluciones simples, pero no necesariamente fáciles. Sin embargo, entiende que la simplicidad en su mejor momento requiere de sofisticación. OON nace como práctica profesional de

arquitectura impulsado por la combinación dinámica de los arquitectos Lucas D'Adamo Baumann, Santiago Robin y Federico Segretin Sueyro, en Buenos Aires, Argentina. Pensamientos integrados que conviven en un espacio multidisciplinario: arquitectura, interiorismo, diseño industrial, diseño gráfico y planificación

urbana. Forma y función se combinan armoniosamente para dar como resultado espacios racionales que desafían el tiempo y los estereotipos. Sus diseños ponen especial énfasis en las ideas, el rol de los detalles, la selección de los materiales y el poder de las tecnologías sustentables.



ROBRA CONSTRUCCIONES

Robra es una empresa constructora especializada en la ejecución de viviendas unifamiliares de alta gama, donde la excelencia es un requisito indispensable. “Con más de 15 años de experiencia, fieles a los valores de calidad, superación tecnológica, construcción responsable, prevención de riesgos, gestión de procesos y respeto por el

medio ambiente, nuestra meta es la satisfacción del cliente al ver cumplidas sus exigencias y los plazos comprometidos. Para ello, ejecutamos cada obra con el máximo rigor, mantenemos un conocimiento actualizado de los nuevos productos y nos proponemos seguir siempre un camino de superación y evolución constante”, dicen el arquitecto Rodrigo Roman y Luis Brazzola.



TIPS

del Estudio OON ARCHITECTURE-ROBRA CONSTRUCCIONES

- Las siguientes empresas colaboraron para que esta obra se complete hasta en el más mínimo detalle.

LOS MATERIALES



GIANICO

Empresa especializada en la comercialización de materiales eléctricos e iluminación desde el año 2005. Contamos con una amplísima gama de productos, superando los 20.000 artículos. Atención personalizada acorde a las necesidades de los profesionales, instaladores, gremio u hogar.



DATOS DE CONTACTO:

Avenida Benavidez 3617, Benavidez, Tigre,
provincia de Buenos Aires
T: +54-911-4406-7908
T: +54-3327-48-4433
@: info@gianico.com.ar

LOS REVESTIMIENTOS



IDENTIDAD REVESTIMIENTO E IMAGEN CORPORATIVA

Empresa con gran experiencia en revestimientos con aluminio compuesto, que nos permite brindarles el mejor servicio a nuestros clientes. Nuestra progresiva consolidación incorporando personal calificado, profesionalizando nuestros procesos productivos y utilizando las últimas tendencias en materiales y tecnologías visuales nos ha llevado a una rápida expansión.



DATOS DE CONTACTO:

Famatina 1731, Ituzaingó, provincia de Buenos
Aires, Argentina
T: (011) 2145-4684 / 2140-0648
@: info@identidadcom.com
W: www.identidadcom.com

El proyecto de OON Architecture avanzó con un lenguaje propio basado en la utilización de volúmenes claros, apoyados unos sobre otros

