

VUELOS

hacia el jardín

Los lineamientos dados por el comitente definieron una casa compacta, de líneas limpias y volúmenes dinámicos que respetan el lenguaje del barrio.

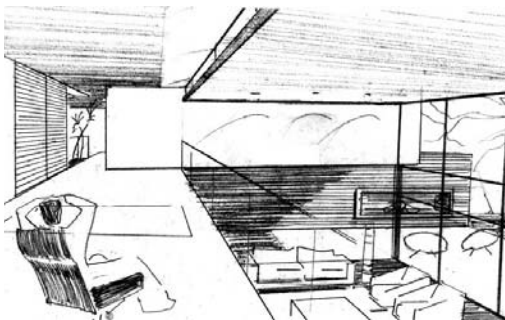
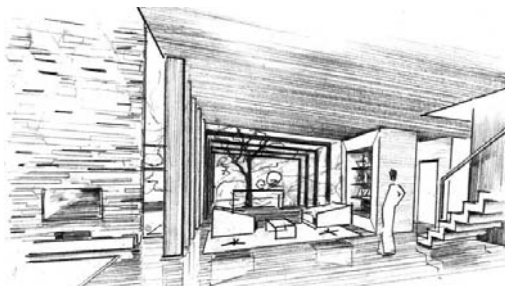
El ingreso central a la casa resuelve del lado sur los servicios generales y el acceso de servicio, mientras que, hacia el lateral norte y el fondo, sus volúmenes se proyectan desmaterializándose con amplias superficies vidriadas integrando el jardín y la piscina. Hacia el lateral un volumen transparente se desprende y *vuela* sobre el jardín, logrando para el interior visuales extendidas y abiertas.

La piscina articula los distintos espacios del jardín y la funcionalidad propone recorridos "sobre el agua". La galería semicubierta aloja un concepto diferente de parrilla: un prisma de madera se despegga hacia el jardín y cumple doble función: parrilla y fogón, armando un lugar diferente, cálido y acogedor, cerca de la arboleda añosa que se decidió conservar. La planta alta dispone de una amplia *suite* principal con vistas hacia el jardín, apoyada por su vestidor y baño compartimentado que despliega una zona de relax dentro de un volumen que asoma hacia el frente de la casa. Un entrepiso o estudio *sobrevuela* la doble altura del estar principal y sus visuales ingresan a través del gran ventanal de fondo. La luz natural que invade y articula cada uno de los planos y volúmenes contruidos, aumenta la sensación de espacialidad interior. ■



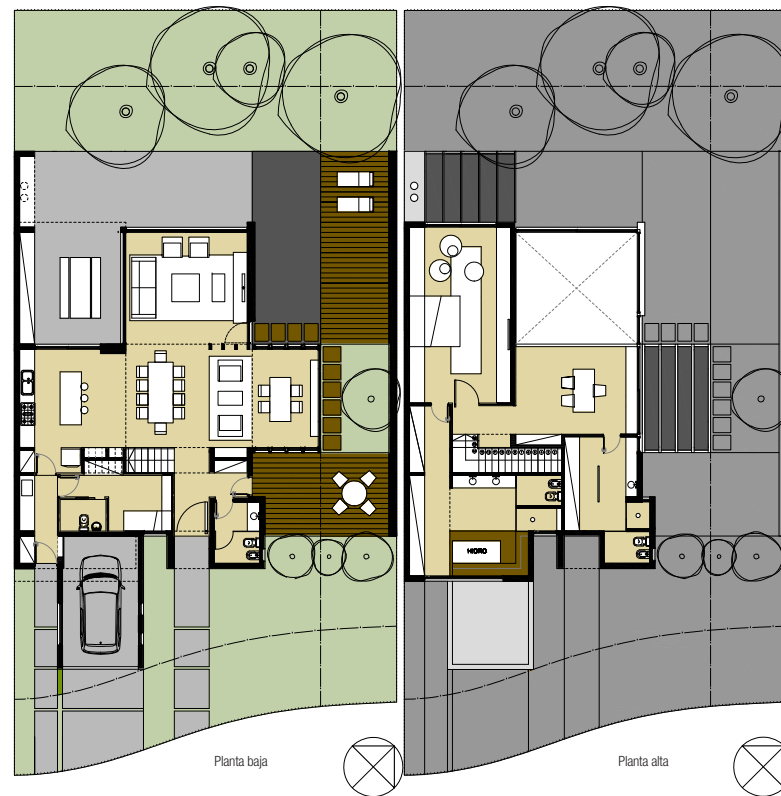
CASAS
hasta
200 m²

Estructura independiente de hormigón armado, muros de ladrillo portante, revestimientos exteriores texturados, además de madera y vidrio, son los materiales utilizados



FICHATECNICA

- **Obra:** vivienda unifamiliar
- **Ubicación:** barrio *Amancaes*, San Isidro, provincia de Buenos Aires
- **Año de construcción:** 2013
- **Superficie:** 200 m²
- **Proyecto, dirección de obra y construcción:** INARCH Arquitectura + Construcción
- **Cuba 3588, 3er. piso, depto. 304, Ciudad Autónoma de Buenos Aires**
- **Teléfonos:** 4703-3486
- **E-mail:** anabela.santos@inarch.com.ar
- **Web:** www.inarch.com.ar

CASAS
hasta
200 m²

En PB, estar íntimo, comedor, *living*, *toilette*, cocina, lavadero, habitación de servicio, cochera, galería. Piscina con *deck* y estar exterior.
En PA, *suite* principal con baño y vestidor. Entrepiso escritorio y baño.