

SERATTI Y SAVIOTTI ARQUITECTOS

“Espacios que enamoran”

■ Espacios que enamoran a sus habitantes porque satisfacen todas sus expectativas.

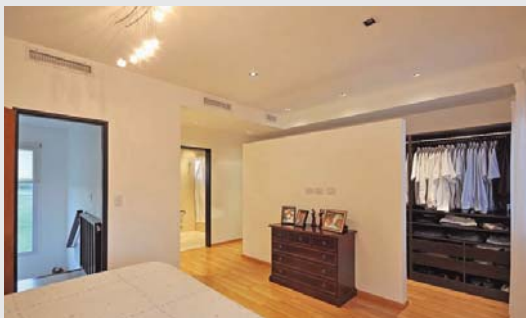
En este proyecto, además de considerar un listado de necesidades y premisas sobre la forma y funcionalidad de la casa, lo más importante fue lograr ambientes tranquilos con espacialidad interior y visuales al exterior, lugares que permitieran incorporar el relax a la vida diaria y sentirse en constante relación con el entorno, disfrutando, por ejemplo, de un cálido atardecer desde el reparo de una galería.

“Así se logró esta casa de estética moderna, con espacios integrados que enamoran no sólo desde su imagen sino fundamentalmente desde su habitabilidad. Vivibles en lo diario y en lo social. Los materiales nobles utilizados





Caja blanca y muy luminosa, de estética moderna. Los espacios se desarrollan integrados tanto desde su estética como desde su habitabilidad



en su ejecución facilitan el mantenimiento, y las terminaciones de calidad permiten un equipamiento y decoración clásicos y sencillos", finalizan los arquitectos Seratti y Saviotti, titulares del estudio. ■



FICHA TÉCNICA

- **Obra:** vivienda unifamiliar
- **Ubicación:** La Concepción de Luján, Luján, provincia de Buenos Aires
- **Año de construcción:** 2011
- **Superficie total:** 212 m²
- **Proyecto y dirección de obra:** Seratti y Saviotti Arquitectos
- **Teléfono:** 4483-1103
- **E-mail:** opranova_sa@yahoo.com.ar

Desarrollo: En PB, cocina comedor, estar comedor, amplia galería con parrilla, cochera doble. En PA: dos dormitorios y suite con vestidor integrado.



Puede escanear el código QR para agendar los datos del estudio en su celular o tablet

